

20

NPO法人 なんでもエンジョイ面瀬クラブ



設立の趣意

スポーツ活動・文化芸術活動・レクリエーション活動に関する事業を行い、地域社会の活性化と地域の教育力の増進に寄与することを目的とする。

シンボルマーク

名前は「オモッピー」面瀬のオーを顔に、未来に羽ばたくように元気なカラーの鳥をキャラクターにしました。(会員から公募)

基礎 DATA

会員数 **207**名

- 男性 128名
- 女性 79名

- 幼児 1名
- 小学生 56名
- 中学生 65名
- 高校生 8名
- 一般 29名
- 60歳以上 48名

住所: 〒988-0153
 気仙沼市松崎面瀬 47-36
 TEL: 0226-25-9272
 携帯: 090-9639-9918
 FAX: 0226-25-9272
 E-mail: neo.club2003@gmail.com
 URL: http://omose-neoclub.com

対象エリア: 面瀬地区
 対象エリアの人口: 6,000人
 教育環境: 小学校/1校 312名
 中学校/1校 200名
 設立年月日: 平成15年2月23日
 設立母体: 面瀬地区体育振興会
 指導者数: 総数 20名 (有資格者/13名)
 (無資格者/7名)

設立の過程

- 昭和59年度**
松岩地区と階上地区の人口増加により、2地区の一部を新しい学区として面瀬学区誕生。
- 昭和60年度**
公民館事業、社会体育事業の推進のために面瀬体育振興会発足。
- 平成7年度**
幼児から高齢者までが集い、学社が連携したスポーツシステムを訴え、総合型クラブを目指す活動を展開。
- 平成9年度**
社会体育の枠を超えたイベントを展開。
- 平成13年度**
面瀬中学校の運動部活動連絡協議会設立。
- 平成14年度**
面瀬小学校との連携成立。
- 平成15年度**
「なんでもエンジョイ面瀬クラブ」設立 2月。
NPO法人格の取得 12月。
- 平成20年度**
新しい行政区として「面瀬地区」誕生。
文部科学省委託事業「総合型地域スポーツクラブを核とした活力ある地域づくり推進事業」受託。
- 平成23年度**
3月11日の東日本大震災で活動拠点である面瀬小中学校体育館が使用できないので活動中止。
9月面瀬小学校体育館・校庭、10月面瀬中学校体育館の使用可能になり、一部のクラブや教室を再開。
1月、23年度文部科学省「学びを通じた被災地の地域コミュニティ再生支援事業」受託。
- 平成24年度**
復興に向け事業を再開。面瀬小学校、PTAと連携事業スポーツ大会開催。
気仙沼みなとまつりに参加。
4月スポーツ振興くじ (toto) の被災地の助成支援事業受託。
- 平成25年度**
なんでもエンジョイ面瀬クラブ NEO10周年と面瀬小学校の30周年記念事業開催 (7月)。
NEO シニアクラブ「みまわり隊」の再結成。
- 平成26年度**
県内のクラブ間交流の実施。
アスリート派遣事業の活用。
市内の仮設住宅のスポーツ指導 (ニュースポーツ等を通して健康とコミュニティづくり)。
- 平成27年度**
県内のクラブ間交流の実施。

アスリート派遣事業の活用。
 スポーツ振興くじ (toto) の被災地の助成支援事業終了。
 市内の仮設住宅のスポーツ指導 (ニュースポーツ等を通して健康とコミュニティづくり)。
 ●**平成28年度**
県内のクラブ間交流の実施。
アスリート派遣事業の活用及び指導協力者の後継者育成。
 市内の仮設住宅のスポーツ指導 (ニュースポーツ等を通して健康とコミュニティづくり)。
 ●**平成29年度**
県内のクラブ間交流の実施。
アスリート派遣事業の活用及び指導協力者の後継者育成。
 市内の集合住宅等のスポーツ指導 (ニュースポーツ等を通して健康とコミュニティづくり)。

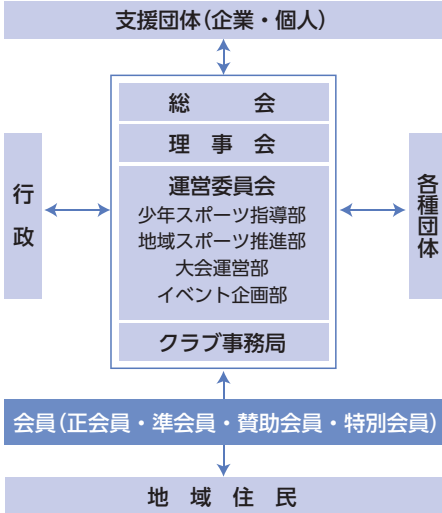
活動プログラム

スポーツ・レクリエーション種目
 ドッジボール、ウォーキング (ノルディック)、ゲートボール、グラウンドゴルフ、野球、ソフトボール、フットサル、バレーボール、バスケケットボール、ソフトテニス、バドミントン、ペタンク、キンボール、タグラグビー、クリケット

文化活動種目

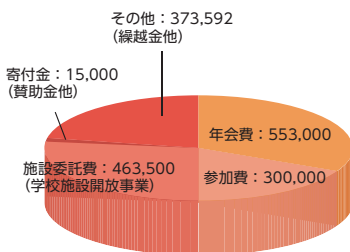
昔の遊び、気仙沼みなとまつり等に参加

組織図



活動費

予算総額: **1,705,092**円



グラフ中の単位: 円

活動施設

市町村公民館等施設

面瀬公民館

学校体育施設

面瀬小学校校庭・体育館、面瀬中学校体育館

クラブハウス

NEO事務所

所在地: 〒988-0153
 気仙沼市松崎面瀬 47-36
 施設の種類: 民間施設・その他

設立による効果等

- ✓ 地域住民間の交流が活性化した
- ✓ 世代を超えた交流が生まれた
- 地域の連帯感が強まった
- 地域が活性化した
- ✓ 地域で子どもたちの成長を見守る機運が高まった
- ✓ 元気な高齢者が増えた
- 子どもたちが明るく活発になった
- ✓ 地域住民のスポーツ参加機会が増えた
- 特に変わらない



会費内訳(年会費)

正会員	3,500円
活動会員 (高齢者・65才以上)	3,000円
活動会員 (高校生)	2,500円
活動会員 (中・小学生)	2,000円
未就学児	1,000円