



16 わかやなぎスポーツクラブ

設立の趣意

地域住民のスポーツライフの充実を図り、子どもから高齢者まで、誰もが、いつでも、どこでも、いつまでも、気軽にスポーツを楽しめる環境を創設することを目的とする。

シンボルマーク

地域のなかで人と人との関わりを大切にしながら楽しく、健康的に生きていくことと、迫川や伊豆沼の「水辺 (Waterside) の街 若柳 (W)」をイメージした笑顔が繋がるシンボルマークです。

基礎 DATA

会員数 **193**名 ●男性 65名 ●女性 128名

●小学生 2名 ●一般 49名
●60歳以上 142名

住所：〒989-5502

栗原市若柳字川南戸ノ西4
(栗原市若柳総合支所内 若柳・金成教育センター)

TEL：0228-32-2127

FAX：0228-32-6840

対象エリア：主に栗原市若柳地区

対象エリアの人口：約12,100人

教育環境：小学校／1校 552名

中学校／1校 319名

高校／1校 560名

設立年月日：平成24年3月25日

指導者数：総数6名 (有資格者／4名
(無資格者／2名))

設立の過程

●平成20年度

栗原市スポーツ振興計画が策定される。

●平成21年度

若柳地区スポーツクラブ検討会議を発足。

●平成22年度

若柳地区総合型地域スポーツクラブ設立準備委員会に移行。

宮城県体育協会より設立準備補助事業受託 (～23年度)。

●平成23年度

H24年3月 わかやなぎスポーツクラブ設立。



活動プログラム

スポーツ・レクリエーション種目

〈定期プログラム〉

- 1) 火曜日のニュースポーツ (グラウンドゴルフ、スポンジテニス)
- 2) 水曜日のフィットネス (レクリエーションダンス、エアロビクス)
- 3) 木曜日のテニスクラブ (硬式)
- 4) 金曜日の卓球サークル
- 5) 月末のリラックス・ヨガ
- 6) ゴールデンキッズ育成事業

〈イベント〉

- 1) ノルディックウォーキング
- 2) 栗駒山等の登山・ハイキング
- 3) スポーツ観戦
- 4) トップアスリート講習会
- 5) 会員交流事業

文化活動種目

〈定期プログラム〉

若柳・金成教育センター事業とタイアップし年6回各種事業の実施

活動施設

市町村スポーツ施設

若柳総合体育館「アスバルわかやなぎ」

市町村文化施設

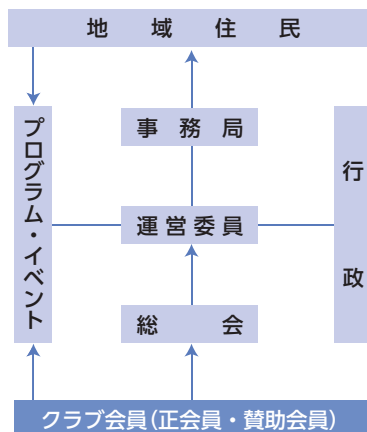
若柳総合文化センター「ドリ・パル」
若柳公民館

設立による効果等

- 地域住民間の交流が活性化した
- 世代を超えた交流が生まれた
- 地域の連帯感が強まった
- 地域が活性化した
- 地域で子どもたちの成長を見守る機運が高まった
- 元気な高齢者が増えた
- 子どもたちが明るく活発になった
- 地域住民のスポーツ参加機会が増えた
- 特に変わりがない

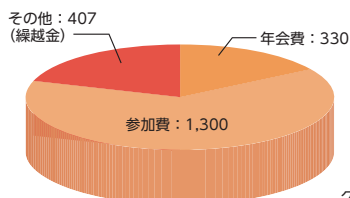


組織図



活動費

予算総額：2,037,000円



グラフ中の単位：千円

会費内訳 (年会費)

正会員	2,000円
準会員 (高校生)	2,000円
準会員 (中学生以下)	1,000円
賛助会員	10,000円