

15 よねやまスポーツクラブ

設立の趣意 気軽に誰もができる健康づくりや生きがいを目的としたスポーツクラブ。

クラブ名の由来 町の地名を生かした誰にでもわかりやすく簡潔なものとして名づけました。

基礎 DATA

会員数 201名	●男性 97名
	●女性 104名
●小学生 26名	●中学生 20名
●高校生 2名	●一般 48名
●60歳以上 105名	

住所：〒987-0321 登米市米山町西野字的場181番地
 TEL：0220-23-9881
 FAX：0220-23-9881
 E-mail：yoneyama-sportsclub@iaa.itkeeper.ne.jp
 URL：http://yoneyamasc.sakura.ne.jp
 対象エリア：米山町
 対象エリアの人口：9,689人
 教育環境：小学校／3校 472名
 中学校／1校 246名
 設立年月日：平成24年2月26日
 設立母体：体育協会、スポーツ少年団、コミュニティ運営協議会、スポーツ推進委員、既存のスポーツ団体、行政区会長、文化協会、婦人会、老人クラブ
 指導者数：総数9名（有資格者／7名）
 （無資格者／2名）

活動プログラム

スポーツ・レクリエーション種目

〈教室〉
 ヨガ、太極拳、陸上、社交ダンス、フットサル、貯筋運動、フラダンス、ウォーキング

〈サークル活動〉
 ピンポン、バドミントン、グラウンドゴルフ

〈イベント〉
 パークゴルフ、小学生カルタ取り大会、クリーンウォーキング、トレッキング、室内グラウンドゴルフ大会

〈共催事業〉
 りくじょうたいかい、スポーツ少年団体カテスト

文化活動種目

健康麻雀サークル、写経教室

クラブハウス

登米市米山体育館
 所在地：〒987-0321 登米市米山町西野字的場181番地
 施設の種類：市町村施設

管理施設

指定管理施設

米山体育館、中津山運動場、吉田運動場（指定管理施設）

活動施設

市町村公民館等施設

米山公民館、中津山公民館、吉田公民館、B & G海洋センター

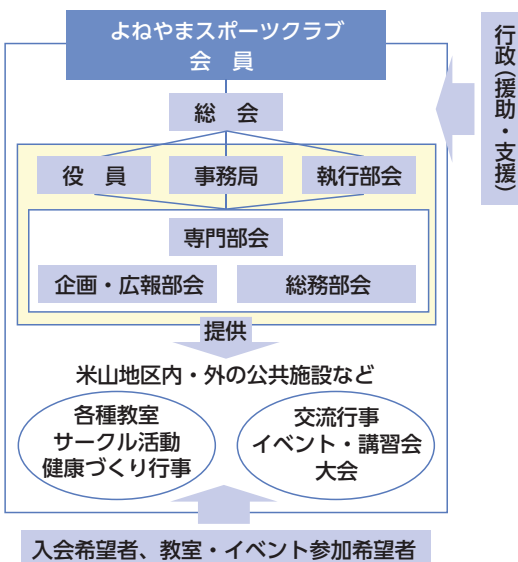
設立による効果等

- 地域住民間の交流が活性化した
- 世代を超えた交流が生まれた
- 地域の連帯感が強まった
- 地域が活性化した
- 地域で子どもたちの成長を見守る機運が高まった
- 元気な高齢者が増えた
- 子どもたちが明るく活発になった
- 地域住民のスポーツ参加機会が増えた
- 特に変わりが無い

設立の過程

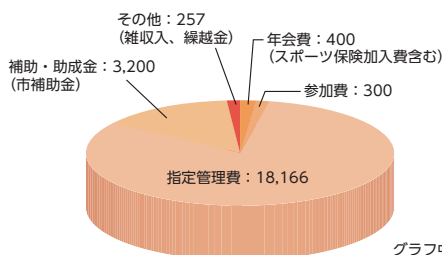
- 平成20年度
米山地区総合型スポーツクラブ設立検討委員会発足。
- 平成21年度
体育団体との打ち合わせ・スポーツ団体への説明会開催。
- 平成22年度
米山地区総合型スポーツクラブ設立準備委員会発足。
- 平成23年度
スポーツクラブ設立のための地域住民へのアンケート調査・説明会の開催、プレ事業の開催。よねやまスポーツクラブ設立。
- 平成26年度
指定管理制度受託。

組織図



活動費

予算総額：22,323,000円



会費内訳(年会費)

一般会員	3,500円
家族会員	6,000円
小中高学生会員	2,000円
賛助会員(企業)	10,000円

グラフ中の単位：千円

