

# 12 女川町スポーツクラブネット

**設立の趣意** コミュニティスポーツを中心として、活動している団体のネットワークづくりを構築し、町民がいつでも、どこでも、誰とでも複数のスポーツを楽しむ環境を整備し、生涯スポーツの振興と地域の活性化を図る。

**クラブ名の由来** 各地区でのクラブ活動を大事にしながら、クラブ内にとられない、交流活動を目指す組織として名づけました。

## 基礎 DATA

**会員数** 40名 ●男性 0名 ●女性 40名

住所：〒986-2261  
女川町女川浜字大原190  
女川町総合体育館内  
TEL：0225-53-3151  
FAX：0225-53-3152  
E-mail：taiiku@town.onagawa.lg.jp  
対象エリア：女川町  
対象エリアの人口：6,642人  
教育環境：小学校／1校 200名  
中学校／1校 145名  
支援学校／1校 51名  
設立年月日：平成22年6月18日  
設立母体：健康ふれあいクラブ

## 設立の過程

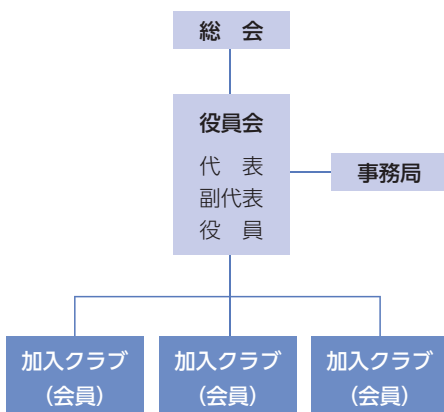
- 平成16年度  
女川町スポーツ振興基本計画策定。  
振興計画を基に、コミュニティスポーツのネットワークづくりに着手。
- 平成22年度  
5月20日 第1回設立準備委員会。  
6月9日 第2回設立準備委員会。  
6月18日 設立総会開催。
- 平成23年度  
登録団体（健康ふれあいクラブ）活動支援事業。  
東日本大震災の影響により、クラブの活動は休止状態となるが、年度後半から、いくつかの種目で徐々に活動を再開。

## 活動プログラム

### スポーツ・レクリエーション種目

ペタンク、ウォーキング、グラウンド・ゴルフ、ダンベル体操、筋力トレーニング、各種ニュースポーツ、加入クラブ交流事業

## 組織図



## 活動施設

市町村スポーツ施設  
女川町総合運動場

## 設立による効果等

- 地域住民間の交流が活性化した
- 世代を超えた交流が生まれた
- 地域の連帯感が強まった
- 地域が活性化した
- 地域で子どもたちの成長を見守る機運が高まった
- 元気な高齢者が増えた
- 子どもたちが明るく活発になった
- 地域住民のスポーツ参加機会が増えた
- 特に変わらない

