



# 11 とよまスポーツクラブ蔵っこ

## 設立の趣意

とよま地区の一人ひとりがスポーツに親しめる環境をつくり、心身の健康づくりを促進し、地域コミュニティの輪を広げて行くことを目的とする。

## シンボルマーク

ひらがなの「くらっこ」をモチーフとして、若人からシニアまでスポーツを通じ健康を目指し笑顔でスポーツを楽しむ市民の姿をイメージしている。

## クラブ名の由来

ここ「とよま」は昔ながらの蔵がまだ多く残されている歴史ある町であり、事務局を置く体育館も蔵ジウムという愛称のとおりに、蔵の様な外観であることから「蔵っこ」と名付けました。

## 基礎 DATA

<b>会員数</b>	<b>413名</b>	●男性	221名
		●女性	192名
●小学生	128名	●中学生	34名
●高校生	13名	●一般	118名
●60歳以上	120名		

住所：〒987-0702  
登米市登米町寺池目子待井10  
登米総合体育館内  
TEL：0220-52-3380  
FAX：0220-53-1156  
E-mail：info@kurakko.net  
URL：http://www.kurakko.net/  
対象エリア：登米市登米町  
対象エリアの人口：約5,000人  
教育環境：小学校／1校 206名  
中学校／1校 124名  
高校／1校 341名  
設立年月日：平成22年1月17日  
設立母体：登米地区体育団体  
登米地区コミュニティほか  
指導者数：総数8名（有資格者／7名）  
（無資格者／1名）

## 活動プログラム

### スポーツ・レクリエーション種目

〈スポーツ教室〉  
グラウンドゴルフ、シェイプアップ、キッズスポーツ、ソフトバレー、健康体操、社交ダンス、ソフトテニス、ヨガ、レクダンス、サッカー

〈サークル活動〉  
ピンポン、フリースポーツ

〈イベント〉  
各種スポーツ大会、移動教室等

〈競技活動〉  
サッカー、バスケットボール、野球

〈講師派遣事業〉  
幼児体育あそび等

### 文化活動種目

図画工作教室、健康マージャン



## 管理施設

### 指定管理施設

登米市登米総合体育館、登米市登米総合運動公園、登米市登米武道館

## 活動施設

### 市町村スポーツ施設

登米市登米総合体育館、登米市登米総合運動公園、登米市登米武道館

### 市町村公民館等施設

登米市登米公民館

### 学校体育施設

登米市登米小学校、登米市登米中学校

## クラブハウス

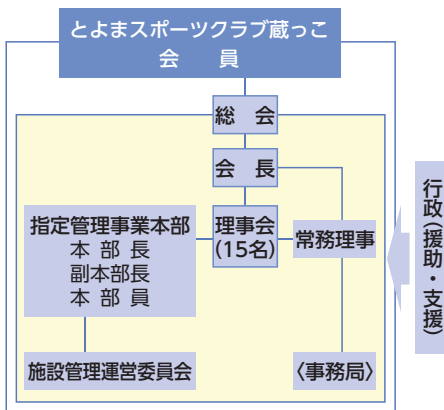
### 登米市登米総合体育館

所在地：〒987-0702  
登米市登米町寺池目子待井10  
登米総合体育館内  
施設の種類：市町村施設

## 設立の過程

- 平成18年度  
登米市スポーツ振興計画策定。
- 平成19年度  
宮城県教育委員会より社会教育主事が登米市に派遣される。  
クラブづくり検討開始。
- 平成20年度  
検討委員会の設置。  
スポーツ関係団体等で総合型スポーツクラブ設立に向けた協議を重ねる。
- 平成21年度  
設立準備委員会設置。
- 平成22年度  
とよまスポーツクラブ蔵っこ設立。  
スポーツ振興くじ (toto) 助成事業受託。
- 平成23年度  
登米総合体育館・総合運動公園・武道館の指定管理者に指定（3年間）。
- 平成26年度  
登米総合体育館・総合運動公園・武道館の指定管理者に指定（3年間）。
- 平成29年度  
登米市登米総合体育館・登米市登米総合運動公園・登米市登米武道館の指定管理者に指定（5年間）。

## 組織図



行政（援助・支援）

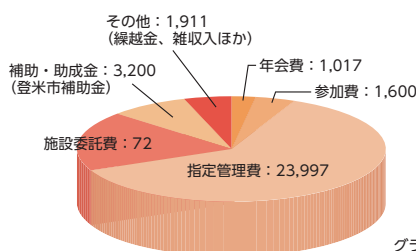
## 設立による効果等

- 地域住民間の交流が活性化した
- 世代を超えた交流が生まれた
- 地域の連帯感が強まった
- 地域が活性化した
- 地域で子どもたちの成長を見守る機運が高まった
- 元気な高齢者が増えた
- 子どもたちが明るく活発になった
- 地域住民のスポーツ参加機会が増えた
- 特に変わりがない



## 活動費

予算総額：31,797,000円



### 会費内訳 (年会費)

高校生以上一般	3,000円
小中学生	2,000円

グラフ中の単位：千円

