



# 5 NPO法人 とよさとマイ・タウンクラブ

**設立の趣意** 子どもたちから高齢者までが、スポーツを楽しみながらコミュニケーションを広げるために様々な活動を通して、子どもたちの健全な育成と地域の方々の健康増進を図る。

**シンボルマーク** 豊里町といえば「釜神様」。町のシンボルとして「釜神くん」をモチーフとして継承しています。

**クラブ名の由来** 私たちの町の…私たちのクラブという風に地域の方々に思ってもらえるような名前にした。

## 基礎 DATA

**会員数** 318名

- 男性 158名
- 女性 160名

- 幼児 11名
- 小学生 86名
- 中学生 66名
- 高校生 8名
- 一般 99名
- 60歳以上 48名

**住所:** 〒987-0366  
登米市豊里町上屋浦 51-2  
登米市豊里運動公園内  
**TEL:** 0225-76-5181  
**FAX:** 0225-76-5182  
**E-mail:** toyo-mytown@sirius.ocn.ne.jp  
**URL:** 現在新しいHP作成中  
(今までのHPはご覧いただけません)

**対象エリア:** 登米市豊里地区  
**対象エリアの人口:** 約6,700人  
**教育環境:** 小学校 / 1校 369名  
中学校 / 1校 191名  
**設立年月日:** 平成16年9月12日  
**設立母体:** 旧豊里町体育協会、旧豊里町スポーツ少年団、旧豊里町体育指導委員会、旧豊里町教育委員会  
**指導者数:** 総数 20名 (有資格者 / 9名)  
(無資格者 / 11名)

## 活動プログラム

### スポーツ・レクリエーション種目

**〈教室〉**  
かんたんエアロ、エンジョイトエアロ、レクダンス教室、いきいき健康教室、よさこいスクール、気功太極拳教室、ヒップホップスクール、水中運動教室、放課後スイミング教室

**〈サークル〉**  
ビニールバレー、ソフトバレー、ボクシング、バドミントン、卓球、ソフトボール、バスケットボール

**〈イベント〉**  
チャレスポ、レッツトライ、マイ・タウンデー

### 文化活動種目

パッチワーク



## 管理施設

### 指定管理施設

登米市豊里運動公園、登米市豊里花の公園

## 活動施設

### 市町村スポーツ施設

登米市豊里運動公園、登米市豊里花の公園多目的広場

### 市町村公民館等施設

登米市豊里公民館、登米市豊里多目的研修センター

### 学校体育施設

登米市立豊里小、中学校

## クラブハウス

### 登米市豊里運動公園管理棟

**所在地:** 〒987-0366  
登米市豊里町上屋浦 51-2  
登米市豊里運動公園内

**施設の種類:** 市町村施設

## 設立による効果等

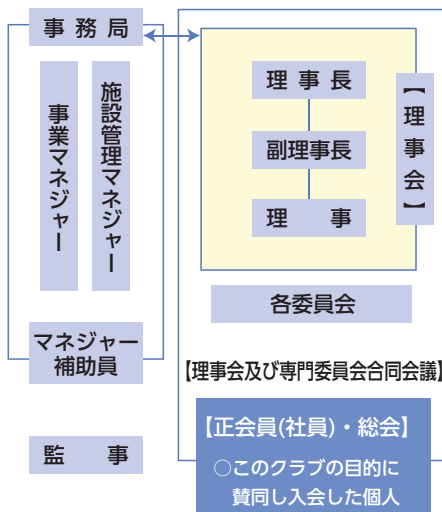
- 地域住民間の交流が活性化した
- 世代を超えた交流が生まれた
- 地域の連帯感が強まった
- 地域が活性化した
- 地域で子どもたちの成長を見守る機運が高まった
- 元気な高齢者が増えた
- 子どもたちが明るく活発になった
- 地域住民のスポーツ参加機会が増えた
- 特に変わりがない



## 設立の過程

- 平成14年度  
宮城県教育委員会より社会教育主事の派遣。  
豊里町総合型地域スポーツクラブ検討委員会発足。
- 平成15年度  
町スポーツ振興基本計画策定準備。  
(仮称) とよさとマイ・タウンクラブ設立準備委員会発足。  
スポーツ振興くじ(toto)助成事業受託(～20年)。
- 平成16年度  
豊里町スポーツ振興基本計画策定。  
とよさとマイ・タウンクラブ設立。
- 平成17年度  
登米郡8町及び本吉郡1町の合併により登米市となる。
- 平成19年度  
登米市豊里運動公園及び登米市豊里花の公園の指定管理者に指定(3年間)。
- 平成20年度  
文部科学省委託事業「子どもの生活リズム向上のための調査研究」受託。
- 平成21年度  
NPO法人格の取得。
- 平成22年度  
登米市豊里運動公園及び登米市豊里花の公園の指定管理者に指定(3年間)。
- 平成25年度  
登米市豊里運動公園及び登米市豊里花の公園の指定管理者に指定(3年間)。
- 平成28年度  
登米市豊里運動公園及び登米市豊里花の公園の指定管理者に指定(5年間)。

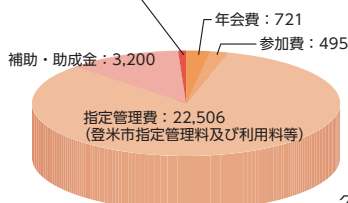
## 組織図



## 活動費

**予算総額: 27,129,000円**

その他: 207  
(貯金利息、自販機売上分、前年度繰り越し分)



グラフ中の単位: 千円

## 会費内訳

活動会員 (正会員も同様) 全期 / 後期 (10月以降)	
未就学児	500円 / 350円
小・中・高	2,000円 / 1,400円
一般	4,000円 / 2,800円
65歳以上	2,000円 / 1,400円
ファミリー	7,000円 / 4,900円