



# 3 なかだスポーツクラブ“パティオ”

**設立の趣意** なかだスポーツクラブ“パティオ”は誰もが気軽に参加できる場、スポーツ活動の『中庭』づくりを、たくさんの仲間とともに目指していきます。健康づくり・仲間づくり・生きがいづくり・親子のコミュニケーションづくり・地域並びに世代間交流などを目的に、プログラムを提供し、毎週活動しています。

**シンボルマーク** 設立する際に旧中田町当時の設立準備委員会で一般公募し、選定委員会で決定した。『中田町のマークをアレンジし、スポーツで心も体もリフレッシュ・気分爽快の気持ちを表現しています。』

**クラブ名の由来** パティオとはスペイン語で誰でも気軽に集える『中庭』のことを言います。誰もが気軽に参加できるスポーツ活動の『中庭』になるようパティオという名前にしました。(公募)

## 基礎 DATA

<b>会員数</b> 469名	●男性 202名
	●女性 267名
●幼児・小・中学生 27名	
●高校生・一般 149名	
●60歳以上 293名	
住所：〒987-0621 登米市中田町宝江黒沼字浦 38-5 中田町 B&G 海洋センター内	
TEL：0220-34-4910	
FAX：0220-34-4910	
E-mail：nakada_sports_club_patio@yahoo.co.jp	
URL：http://www.nakada-patio.sakura.ne.jp	
対象エリア：登米市中田町中心	
対象エリアの人口：15,831人	
教育環境：小学校／5校 815名	
中学校／1校 433名	
高校／1校 612名	
設立年月日：平成16年1月18日	
設立母体：旧中田町、旧中田町体育協会、旧中田町スポーツ少年団、旧中田町体育指導委員会、旧中田町海洋スポーツ指導委員会	
指導者数：パティオリーダーバンク登録者 総数 88名 (有資格者／44名) (無資格者／44名)	

## 活動プログラム

- スポーツ・レクリエーション種目**  
**〈サークル活動〉**  
 女性スポーツ、いきいきスポーツ、シルバースポーツ、土曜げんきクラブ、ソフトバレーボール
- 〈教室活動〉**  
 みんなの広場 (バレーボール・ピンポン・ニュースポーツ・ノルディックウォーキング他)、リフレッシュスポーツ (ヨガ・ピラティス・バランスボール・3B体操・背骨コンディショニング・フラダンス他)、ヘルスアップスポーツ (太極気功・健康体操・腹式発声他)、エアロビクス、フィットネストレーニング
- 〈指導者派遣事業〉**  
 転倒予防体操、健康体操、各種ニュースポーツ等の指導者派遣
- 〈イベント〉**  
 観戦ツアー、登山、トレイルウォーキング、パークゴルフ、各種交流大会、アイススケート教室他

## 活動施設

- 市町村スポーツ施設**  
 中田総合体育館、中田 B&G 海洋センター、中田球場
- 市町村公民館等施設**  
 宝江ふれあいセンター、諏訪公園

## クラブハウス

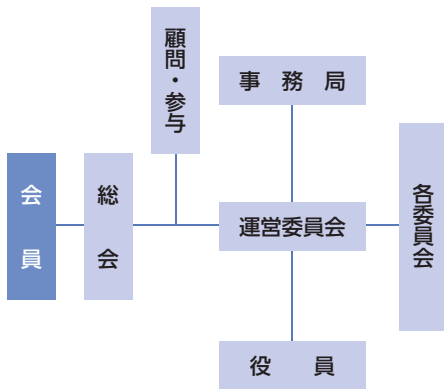
**登米市中田町 B&G 海洋センター**  
 所在地：〒987-0621 登米市中田町宝江黒沼字浦 38-5  
 施設の種類：市町村施設

## 設立による効果等

- 地域住民間の交流が活性化した
- 世代を超えた交流が生まれた
- 地域の連帯感が強まった
- 地域が活性化した
- 地域で子どもたちの成長を見守る機運が高まった
- 元気な高齢者が増えた
- 子どもたちが明るく活発になった
- 地域住民のスポーツ参加機会が増えた
- 特に変わらない



## 組織図

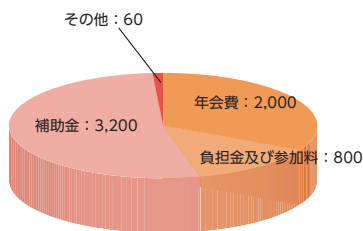


スポーツサークル、スポーツ教室、指導者派遣、指導者の資質向上、スポーツイベント、各種交流会、健康・体力の保持増進

5サークル：自主活動  
 13教室：スポーツリーダーバンク登録者もしくは外部からの専門指導者で活動

## 活動費

予算総額：6,060,000円



グラフ中の単位：千円

## 会費内訳(年会費)

<b>個人会員</b>	
子供 (4歳～中学生)	一人 2,000円
大人 (高校生以上)	一人 4,000円
<b>家族会員</b>	
ファミリー (1家族)	4,000円
+子供 (一人)	500円
+大人 (一人)	1,500円

