

26

# NPO法人 マリンソル松島スポーツクラブ



## 設立の趣意

幼児期から高齢者まで、年代に応じてスポーツを楽しめる組織作りと障がい者スポーツの普及並びに町民の健康維持増進を図り、生涯スポーツの振興に資する。

## シンボルマーク

海の神、闘神「ポセイドン」の子供がスポーツをするスタイルで、いろいろなスポーツに挑戦しています。

## クラブ名の由来

マリンソルの看板キャラクター「マリンソル君」、マリは「マリン=海」、ソルは「太陽」という「海と太陽の子供」。

## 基礎 DATA

会員数 **292名** ●男性 252名 ●女性 40名

- 幼児 11名 ● 小学生 93名
- 中学生 27名 ● 一般 134名
- 60歳以上 27名

## 住所

〒981-0215 松島町高城字動伝一, 34-1  
〒981-0211 松島町手樽字大蓬沢13-1

## TEL

022-781-6320

022-354-6797

## FAX

022-781-6321

022-354-5770

## E-mail

marysol@lilac.ocn.ne.jp

marysolmatsushima@ybb.ne.jp

## URL

http://www.7b.biglobe.ne.jp/marysol-matsushima/index.html

## 対象エリア

松島町近郊

対象エリアの人口：約 30,000 人

教育環境：小学校 / 3校 580名

中学校 / 1校 324名

高校 / 1校 590名

設立年月日：平成18年6月24日

設立母体：松島町サッカー協会

指導者数：総数 22名 (有資格者 / 14名)

(無資格者 / 8名)

## 設立の過程

### ●平成 16 年度

設立準備検討委員会設置。  
NPO 法人格取得。  
日本体育協会総合型地域スポーツクラブ育成推進事業育成指定クラブ委託事業受託 (～17年)。

### ●平成 17 年度

総合型地域スポーツクラブ設立に向けて準備を進める。  
他種目にわたって活動を始める。  
独立行政法人 福祉医療機構助成事業障がい者スポーツ支援基金の助成を受ける。

### ●平成 18 年度

総合型地域スポーツクラブとして活動開始。

### ●平成 20 年度

文部科学省委託事業「総合型地域スポーツクラブを核とした活力ある地域づくり推進事業」受託。

### ●平成 23 年度

松島運動公園の指定管理者に指定される。



## 活動プログラム

### スポーツ・レクリエーション種目

#### 〈サッカー活動〉

ジュニア、ジュニアユース、シニア (40歳代、50歳代)、ゴールドリーグ参戦、トップチーム (東北リーグ 2 部南参戦)、マリンソル松島 S C (塩釜リーグ 1 部参戦)、マリンソル松島 F C

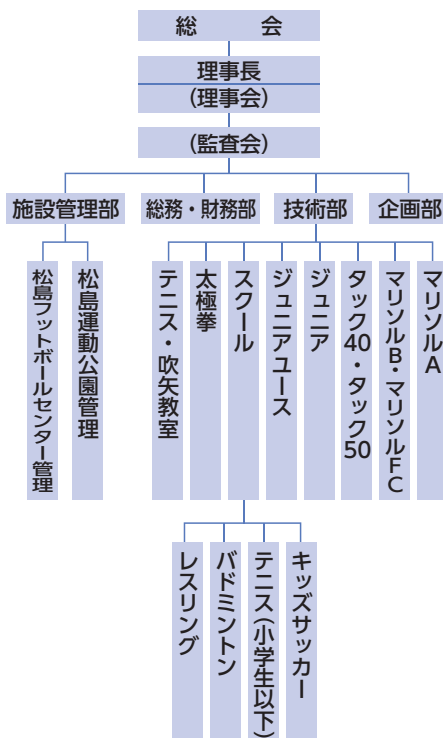
#### 〈スクール事業〉

キッズサッカー、バドミントン、テニス、レスリング、太極拳教室、吹矢体験教室

#### 〈イベント〉

幼稚園・保育所巡回スポーツ教室、マリンカップサッカー小学校大会、マリンカップサッカー中学校大会、マリンカップサッカーシニア大会、グラウンド・ゴルフ大会、マリンカップバドミントン大会、小中高合同サッカー教室

## 組織図



## 管理施設

### 指定管理施設

松島運動公園多目的広場、松島運動公園野球場、松島運動公園テニスコート

### 委託管理施設

松島フットボールセンター

## 活動施設

### 市町村スポーツ施設

松島町民グラウンド、松島運動公園多目的広場、B & G 海洋センター体育館、松島運動公園テニスコート

### 市町村公民館等施設

松島東部地域交流センター

### 学校体育施設

松島中学校

### 民間その他の施設

バレス松洲フットボール場



## クラブハウス

### 松島運動公園管理棟

所在地：〒981-0215 松島町高城字動伝一, 34-1

施設の種類：市町村施設

### 松島フットボールセンター

所在地：〒981-0211 松島町手樽字大蓬沢 13-1

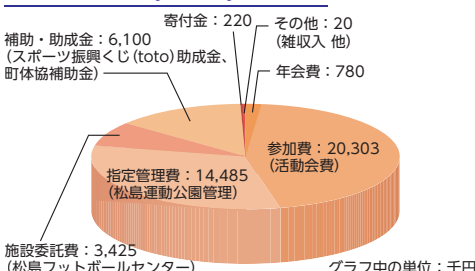
施設の種類：民間施設・その他

## 設立による効果等

- 地域住民間の交流が活性化した
- 世代を超えた交流が生まれた
- 地域の連帯感が強まった
- 地域が活性化した
- 地域で子どもたちの成長を見守る機運が高まった
- 元気な高齢者が増えた
- 子どもたちが明るく活発になった
- 地域住民のスポーツ参加機会が増えた
- 特に変わりが無い

## 活動費

予算総額：45,333,000 円



## 会費内訳

正会員	5,000 円以上 / 年
賛助会員 (個人)	5,000 円以上 / 年
賛助会員 (企業)	10,000 円以上 / 年
活動会員 (ジュニア低)	3,000 円 / 月
活動会員 (ジュニア中)	4,000 円 / 月
活動会員 (ジュニア高)	4,500 円 / 月
活動会員 (ジュニアユース)	4,500 円 / 月
活動会員 (トップ)	4,500 円 / 月
活動会員 (シニア)	3,000 円 / 月
各スクール	3,500 円 / 月