



11 とよまスポーツクラブ蔵っこ

設立の趣意

とよま地区の一人ひとりがスポーツに親しめる環境をつくり、心身の健康づくりを促進し、地域コミュニティの輪を広げて行くことを目的とする。

シンボルマーク

ひらがなの「くらっこ」をモチーフとして、若人からシニアまでスポーツを通じ健康を目指し笑顔でスポーツを楽しむ市民の姿をイメージしている。

クラブ名の由来

ここ「とよま」は昔ながらの蔵がまだ多く残されている歴史ある町であり、事務局を置く体育館も蔵ジウムという愛称のとおりに、蔵の様な外観であることから「蔵っこ」と名付けました。

基礎 DATA

会員数	376名	●男性	199名
		●女性	177名
●小学生	106名	●中学生	33名
●一般	114名	●60歳以上	123名

住所：〒987-0702
登米市登米町寺池目子待井10
登米総合体育館内
TEL：0220-52-3380
FAX：0220-53-1156
E-mail：info@kurakko.net
URL：http://www.kurakko.net/
対象エリア：登米市登米町
対象エリアの人口：約5,000人
教育環境：小学校／1校 204名
中学校／1校 147名
高校／1校 461名
設立年月日：平成22年1月17日
設立母体：登米地区体育団体
登米地区コミュニティほか
指導者数：総数8名（有資格者／7名）
（無資格者／1名）

活動プログラム

スポーツ・レクリエーション種目

〈スポーツ教室〉
グラウンドゴルフ、シェイプアップ、キッズスポーツ、ソフトバレー、健康体操、社交ダンス、ソフトテニス、ヨガ、レクダンス、サッカー

〈サークル活動〉
ピンポン、フリースポーツ

〈イベント〉
各種スポーツ大会、移動教室等

〈競技活動〉
サッカー、バスケットボール

〈講師派遣事業〉
幼児体育あそび等

文化活動種目

図画工作教室、健康マージャン



管理施設

指定管理施設

登米市登米総合体育館、登米市登米総合運動公園、登米市登米武道館

活動施設

市町村スポーツ施設

登米市登米総合体育館、登米市登米総合運動公園、登米市登米武道館

市町村公民館等施設

登米市登米公民館

学校体育施設

登米市登米小学校、登米市登米中学校

クラブハウス

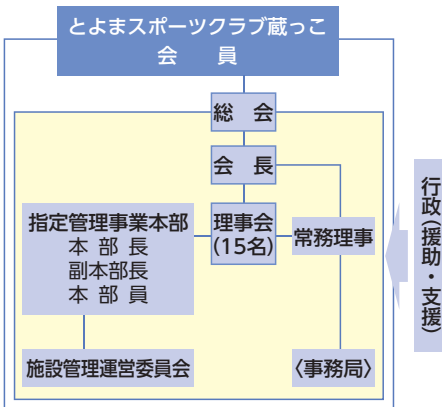
登米市登米総合体育館

所在地：〒987-0702
登米市登米町寺池目子待井10
登米総合体育館内
施設の種別：市町村施設

設立の過程

- 平成18年度
登米市スポーツ振興計画策定。
- 平成19年度
宮城県教育委員会より社会教育主事が登米市に派遣される。
クラブづくり検討開始。
- 平成20年度
検討委員会の設置。
スポーツ関係団体等で総合型スポーツクラブ設立に向けた協議を重ねる。
- 平成21年度
設立準備委員会設置。
- 平成22年度
とよまスポーツクラブ蔵っこ設立。
スポーツ振興くじ (toto) 助成事業受託。
- 平成23年度
登米総合体育館・総合運動公園・武道館の指定管理者に指定（3年間）。
- 平成26年度
登米総合体育館・総合運動公園・武道館の指定管理者に指定（3年間）。

組織図



行政(援助・支援)

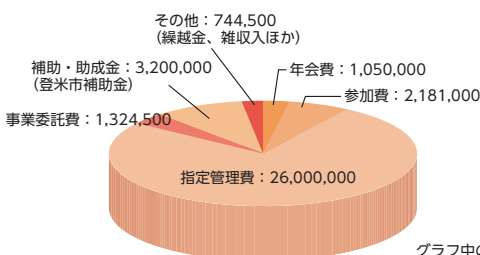
設立による効果等

- 地域住民間の交流が活性化した
- 世代を超えた交流が生まれた
- 地域の連帯感が強まった
- 地域が活性化した
- 地域で子どもたちの成長を見守る機運が高まった
- 元気な高齢者が増えた
- 子どもたちが明るく活発になった
- 地域住民のスポーツ参加機会が増えた
- 特に変わりがない



活動費

予算総額：34,500,000円



会費内訳(年会費)

高校生以上一般	3,000円
小中学生	2,000円

グラフ中の単位：円

